

Volgens NEN-EN 545, met ene zijde insteek voor kunststof buizen en andere zijde met flensverbinding volgens EN 1092-2 (PN 10), flensboring PN 10

Toepassingsgebied:

(riool)water, gas en neutrale vloeistoffen tot max. 70°C

Testen:

max. werkdruk 10 bar

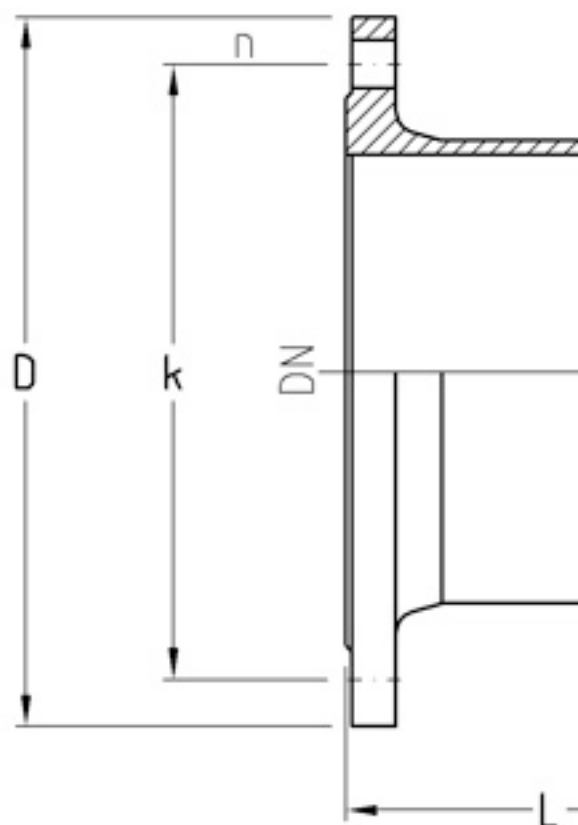
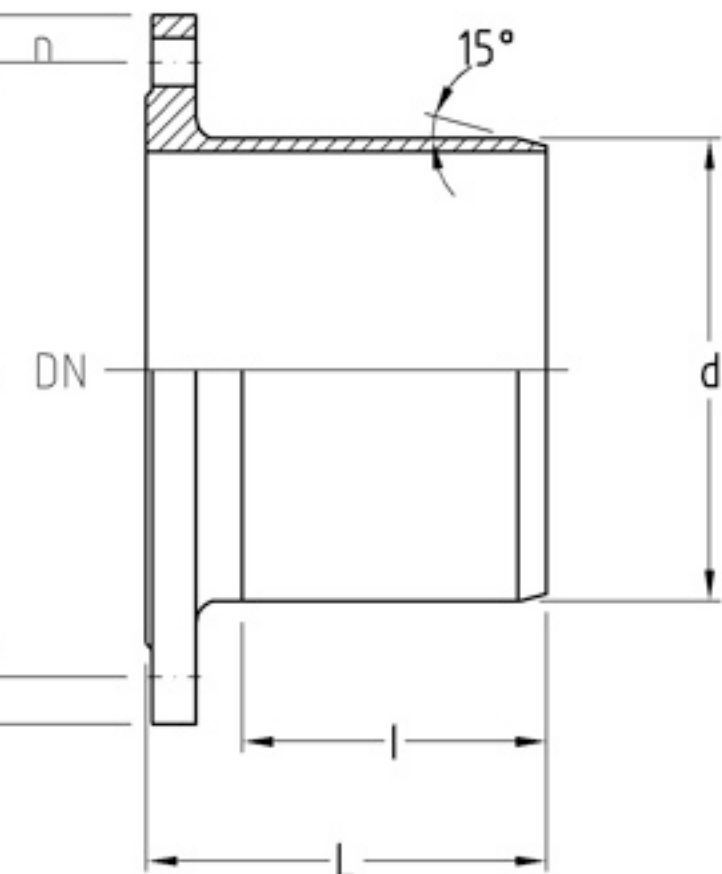
Bedieningsmogelijkheden/opties:**Kwaliteitsnormen:**

KIWA
Producent en leverancier
gecertificeerd
volgens ISO 9001

Materialen:

| | |
|--------------------|--|
| Hulpstuk | GGG-40 |
| Coating | in- en uitwendig electrostatisch voorzien van epoxy coating DIN 30677-2 / DIN 3476 |
| Afdichtingsmanchet | EPDM |





| Artikelnr. | DN | d mm | D mm | k mm | n mm | L mm | Gewicht kg |
|----------------|-----|---------|---------|---------|---------|---------|---------------|
| 712-0050-75111 | 50 | 63 | 165 | 125 | 4 | 100 | 3,1 |
| 712-0065-75111 | 65 | 75 | 185 | 145 | 4 | 117,5 | 4,0 |
| 712-0080-75111 | 80 | 90 | 200 | 160 | 8 | 117,5 | 5,9 |
| 712-0100-75111 | 100 | 110 | 220 | 180 | 8 | 135 | 7,2 |
| 712-0125-75111 | 125 | 125 | 250 | 210 | 8 | 145 | 8,7 |
| 712-0150-75111 | 150 | 160 | 285 | 240 | 8 | 155 | 12,7 |
| 712-0200-75110 | 200 | 200 | 340 | 295 | 8 | 195 | 22,1 |
| 712-0250-75110 | 250 | 250 | 395 | 350 | 12 | 215 | 23,5 |
| 712-0300-75110 | 300 | 315 | 445 | 400 | 12 | 235 | 42,9 |
| 712-0400-75110 | 400 | 400 | 565 | 515 | 16 | 390 | 100,0 |
| 712-0500-75110 | 500 | 500 | 670 | 620 | 20 | 415 | 125,5 |