

Volgens NEN-EN 545 (DIN 16451?), met ene zijde insteek voor kunststof buizen en andere zijde met flensverbinding volgens EN 1092-2 (PN 10), flensboring PN 10

Toepassingsgebied:
 (riool)water, gas en neutrale vloeistoffen tot max. 70°C

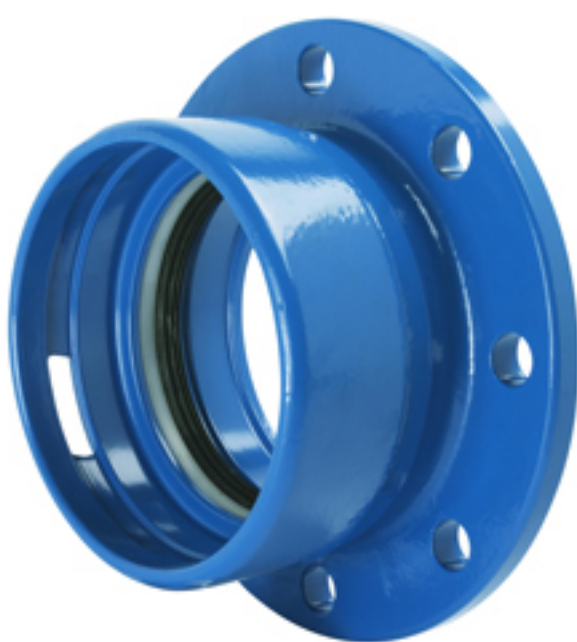
Testen:
 max. werkdruk 10 bar

Bedieningsmogelijkheden/opties:

Kwaliteitsnormen:
 KIWA
 Producent en leverancier gecertificeerd volgens ISO 9001

Materialen:

| | |
|--------------------|---|
| Hulpstuk | GGG-40 |
| Coating | in- en uitwendig electrostatisch voorzien van epoxy coating DIN 30677-2 / DIN 3476 |
| Afdichtingsmanchet | EPDM |



| Artikelnr. | DN | Uitw. diam. mm |
|----------------|-----|-------------------|
| Type Wavin | | |
| 712-0100-75161 | 100 | |
| 712-0150-75161 | 150 | |
| 712-0200-75160 | 200 | |
| 712-0250-75160 | 250 | |
| 712-0300-75160 | 300 | |
| 712-0400-75160 | 400 | |
| 712-0450-75170 | 450 | |
| 712-0500-75170 | 500 | |
| 712-0600-75170 | 600 | |
| Type Dijka | | |
| 712-0100-75991 | 100 | 110 |
| 712-0150-75991 | 150 | 160 |
| 712-0200-75990 | 200 | 200 |
| 712-0250-75990 | 250 | 250 |
| 712-0300-75990 | 300 | 315 |
| 712-0400-75990 | 400 | 400 |
| 712-0500-75990 | 500 | 500 |