

Volgens NEN-EN 545, trekvast met flensverbinding volgens EN 1092-2 (PN 10), flensboring PN 10

Toepassingsgebied:

(riool)water, gas en neutrale vloeistoffen tot max. 70°C

Testen:

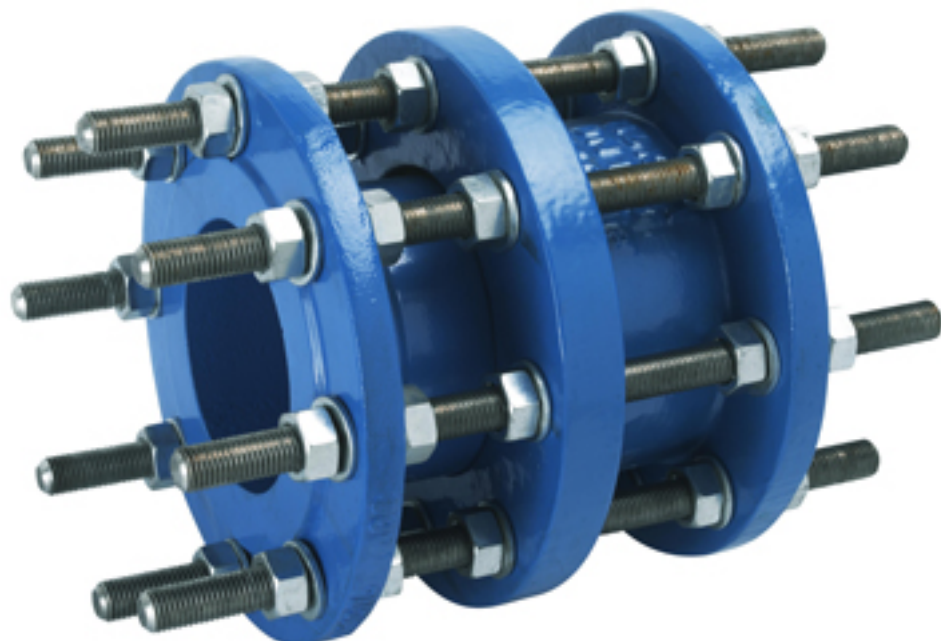
max. werkdruk 16 bar

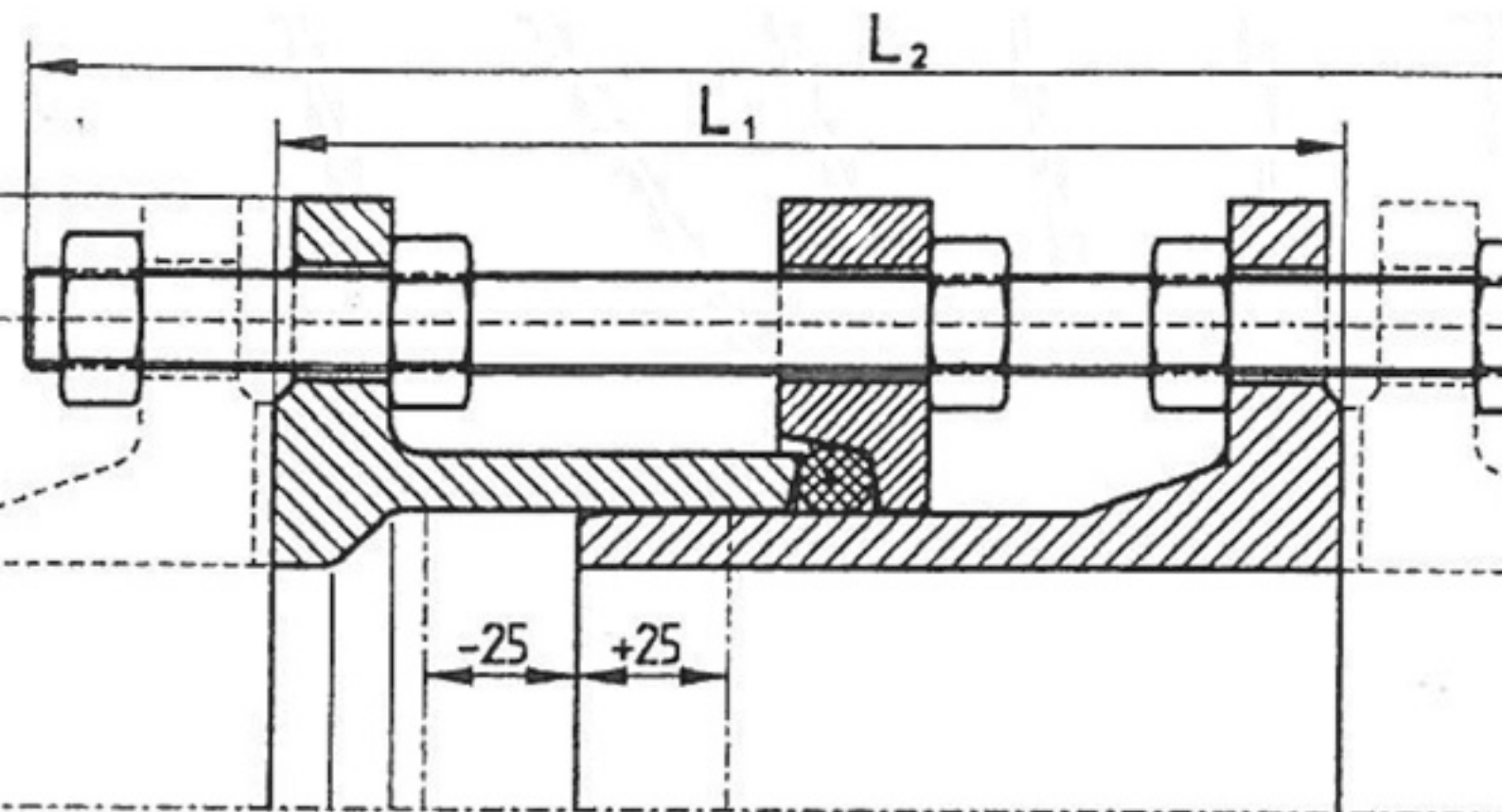
Bedieningsmogelijkheden/opties:**Kwaliteitsnormen:**

KIWA
Producent en leverancier
gecertificeerd
volgens ISO 9001

Materialen:

Hulpstuk	GGG-40
Coating	in- en uitwendig electrostatisch voorzien van epoxy coating DIN 30677-2 / DIN 3476
Afdichtingsrubber	EPDM
Slotbouten en moeren	ELVZ / RVS





Artikelnr.	DN	D mm	k mm	d2 mm	L1 mm	L2 mm	Gewicht kg
712-0050-28101	50	165	125	18	180	280	11
712-0065-28101	65	185	145	18	180	280	13
712-0080-28101	80	200	160	18	200	310	17
712-0100-28101	100	220	180	18	200	310	21
712-0125-28101	125	250	210	18	200	310	26
712-0150-28101	150	285	240	22	200	320	35
712-0200-28100	200	340	295	22	220	340	49
712-0250-28100	250	395	350	22	220	360	64
712-0300-28100	300	445	400	22	220	360	73
712-0350-28100	350	505	460	22	230	360	96
712-0400-28100	400	565	515	26	230	370	124
712-0450-28100	450	615	565	26	250	390	141
712-0500-28100	500	670	620	26	260	390	160
12-0600-28100	600	780	725	30	260	410	207
712-0700-28100	700	895	840	30	260	410	259
712-0800-28100	800	1015	950	33	290	460	354
712-0900-28100	900	1115	1050	33	320	520	407
712-1000-28100	1000	1230	1160	36	340	560	488