

Dubbel geflensd, dubbel excentrische positie klepschijf met flensverbindingen volgens NEN-EN 1092-2 (DIN 2501) PN 10/16 bouwlengte volgens NEN-EN 558:2008, basis serie 14 (DIN 3202 - F4)

Toepassingsgebied:

water en neutrale vloeistoffen tot
max. 70°C

Testen:

met water volgens DIN 3230 deel 4:
in gesloten toestand: 1,1 x PN
in geopende toestand: 1,5 x PN
functionele test: open/dicht

Bedieningsmogelijkheden/opties:

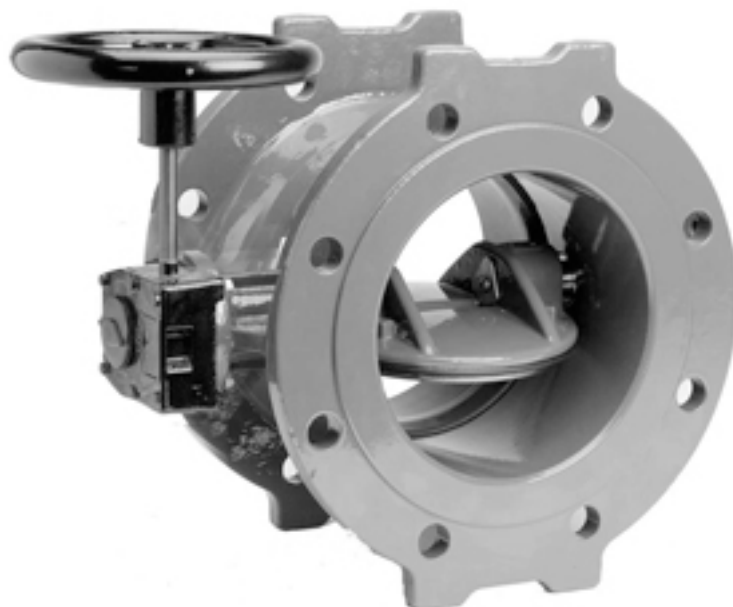
wormkast met handwiel
elektrische aandrijving
inbouwgarmituur
postindicator
optie: wallindicator

Kwaliteitsnormen:

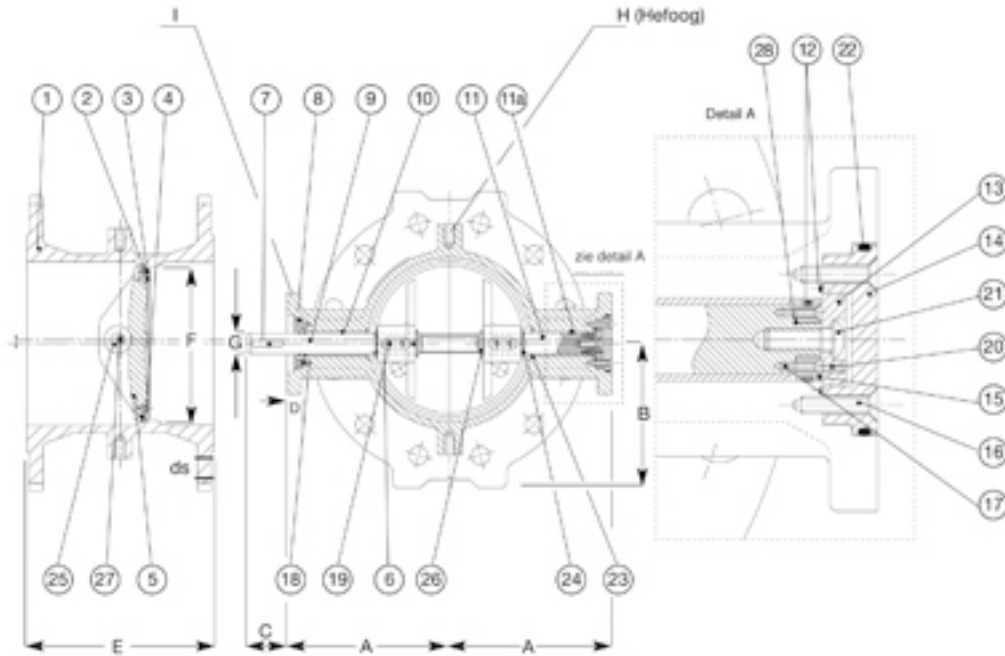
DVGW
Producent en leverancier
gecertificeerd
volgens ISO 9001: 2000
Coating: GSK Gütesicherung
"RAL-GZ662"

Materialen:

Huis, klepschijf en borgring	GGG-40/NEN-EN 1563 (DIN 1693)
Coating	in- en uitwendige fabrieksmatig aangebrachte AKZO poedercoating. Resicoat RT9000R4-ES HJF10R/ DIN 30677 Optie: inwendig geëmailleerd
Klepas	roestvaststaal / DIN werkstoffnr. 1.4057
Zittingring en O-ring	EPDM of NBR
Lagerbus	alubrons/NEN-EN 1982
Drukplaat en pasring	marinebrons Cu62-AS0,06-Zn36,2-PB1,75/ NEN-EN 12165
Eindkap	staal/DIN werkstoffnr. 1.016
Schroeven en spie	roestvaststaal A2 kwaliteit



1. Huis	9. Klepas	16. Verzonken schroef	24. Schroef
2. Verzonken schroef	10. Eindbus	17. Verzonken schroef	25. Plaat
3. Borgring tbv. zitting	11. Eindas	18. Verzonken schroef	26. Rubberen pakking
4. Afdichting	11a. Eindbus	19. Inbusbout	27. Schroef
5. Klepschijf	12. O-ring	20. Inbusbout	28. Pakking
6. Spie	13. Drukplaat	21. Inbusbout	
7. Spie	14. Eindkap	22. O-ring	
8. Pasring	15. Ring	23. Pakking	



Artikelnr.	DN	A mm	B mm	C mm	D mm	E mm	F mm	G mm	H	I ISO 5210	ds mm	Aantal boutgaten	PN	gewicht kg
756-0200-106	200	200	182	50	17	230	∅187	∅25	2xM12	F10	23	8	10	40
756-0200-116	200	200	182	50	17	230	∅187	∅25	2xM12	F10	23	12	16	40
756-0250-106	250	234	215	50	17	250	∅234	∅25	2xM12	F10	23	12	10	58
756-0250-116	250	234	215	50	17	250	∅234	∅25	2xM12	F10	28	12	16	58
756-0300-106	300	264	242	66	17	270	∅272	∅35	4xM12	F12	23	12	10	83
756-0300-116	300	264	242	66	17	270	∅272	∅35	4xM12	F12	28	12	16	83
756-0350-106	350	290	272	66	19	290	∅323	∅35	4xM12	F12	23	16	10	110
756-0350-116	350	290	272	66	19	290	∅323	∅35	4xM12	F12	28	16	16	110
756-0400-106	400	321	302	66	19	310	∅375	∅35	4xM16	F12	28	16	10	142
756-0400-116	400	321	302	66	19	310	∅375	∅35	4xM16	F12	31	16	16	142
756-0450-106	450	358	332	75	25	330	∅422	∅45	4xM16	F14	28	20	10	184
756-0450-116	450	358	332	75	25	330	∅422	∅45	4xM16	F14	31	20	16	184
756-0500-106	500	395	370	75	25	350	∅472	∅45	4xM20	F14	28	20	10	240
756-0500-116	500	395	370	75	25	350	∅472	∅45	4xM20	F14	34	20	16	240
756-0600-106	600	467	435	82	29	390	∅570	∅50	4xM24	F16	31	20	10	410
756-0600-116	600	467	435	82	29	390	∅570	∅50	4xM24	F16	37	20	16	410