

Volgens NEN-EN 545 (DIN 28638), flensverbinding volgens EN 1092-2 (PN 10), flensboring PN 10

Toepassingsgebied:

(riool)water, gas en neutrale
vloeistoffen

Testen:

max. werkdruk 16 bar

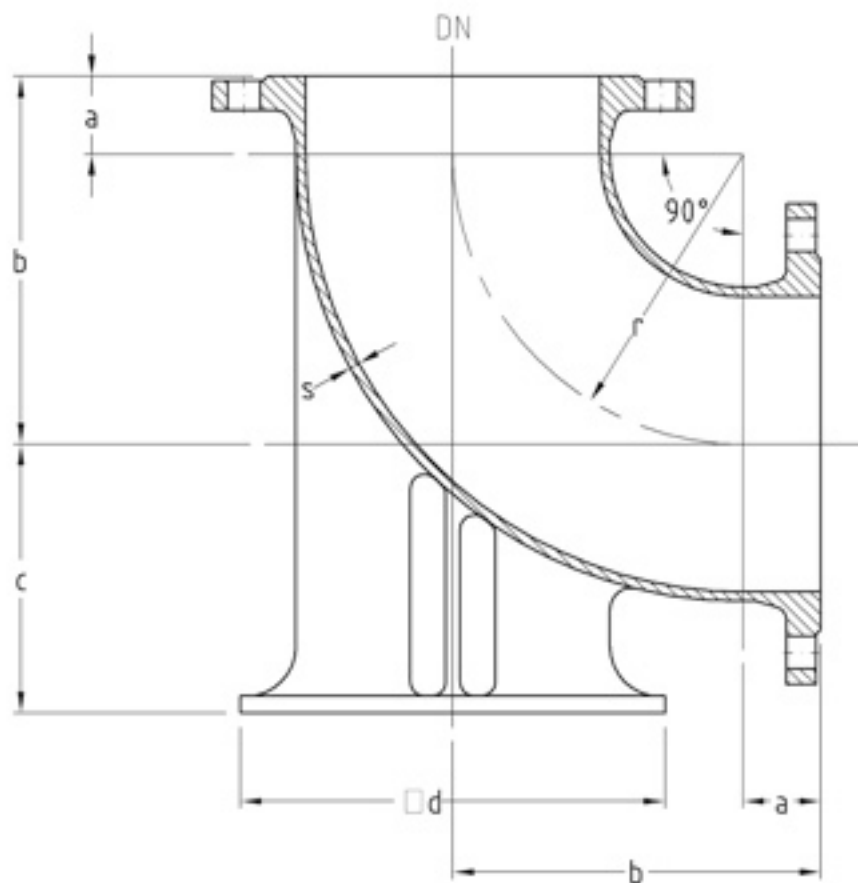
Bedieningsmogelijkheden/opties:**Kwaliteitsnormen:**

KIWA
Producent en leverancier
gecertificeerd
volgens ISO 9001

Materialen:

Hulpstuk	GGG-40
Coating	in- en uitwendig electrostatisch voorzien van epoxy coating DIN 30677-2 / DIN 3476





Artikelnr.	DN	a mm	b mm	c mm	d mm	r mm	s mm	Gewicht in kg PN10 / PN16
712-0080-70101	80	43	165	110	180	122	7	13
712-0100-70101	100	45	180	125	200	135	7,2	16,8
712-0125-70101	125	47,5	200	140	225	152,5	7,5	22
712-0150-70101	150	50	220	160	250	170	7,8	29,5
712-0200-70100	200	55	260	190	300	205	8,4	46 45,5
712-0250-70100	250	60	350	225	350	290	9	73,5 72,5
712-0300-70100	300	65	400	255	400	335	9,6	104 103
712-0350-70100	350	70	450	290	450	380	10,2	137 142
712-0400-70100	400	75	500	320	500	425	10,8	178 187
712-0450-70100	450	80	550	355	550	470	11,4	235 259
712-0500-70100	500	85	600	385	600	515	12	286 314
712-0600-70100	600	95	700	450	700	605	13,2	432 482