

Trekvaste universele Supa Maxi™ flens adapter volgens EN 14525, voor gas -30° - +70°C, volgens DIN/EN. Geschikt voor grijsgietijzer, nodulair gietijzer, PE, PVC, staal.

Toepassingsgebied:

Gas.
-30° - +70°C
Hoekverdraaiing 4°
Bij gebruik van PE – buizen is het noodzakelijk ondersteuningsbussen toe te passen

Testen:

Ontwerpdruk is 29 bar volgens EN 14525. Werkdruk is max. 16 bar.
Max. testdruk volgens buis specificatie.

Kwaliteitsnormen:

Afdichtingmanchet overeenkomstig gasteq QA keur
Epoxy KIWA/GSK keur
Producent en leverancier gecertificeerd volgens ISO 9001

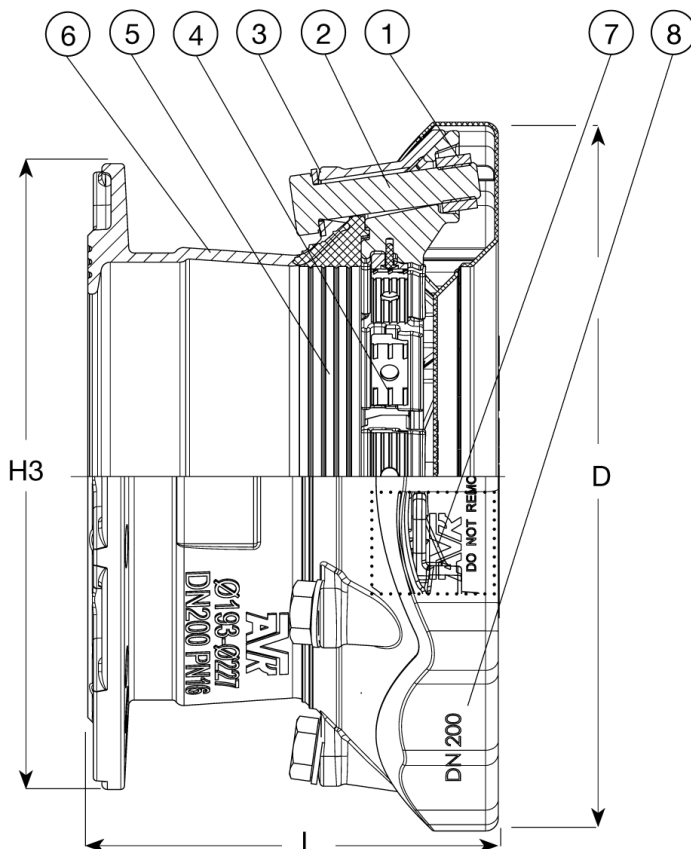
Materialen:

Huis	Nodulair gietijzer GJS-400-12 (GGG-40)
Segmenten	Gietstaal
Coating	Epoxy coating volgens DIN 30677-2, GSK keur
Afdichtingmanchet	NBR Rubber
Trekvaste tanden	Zinkvrij brons RG5 en gehard RVS
Pinnen	PA 6.6
Bouten/sluitringen	RVS A2 vzw antifractie coating
Moeren	RVS A4
Beschermkappen	Recyclebaar PE geel



Trekvaste universele Supa Maxi™ flens adapter volgens EN 14525, voor gas -30° - +70°C, volgens DIN/EN.
Geschikt voor grijsgietijzer, nodulair gietijzer, PE, PVC, staal.

1. Moer
2. Bout
3. Sluistring
4. Trekvaste tanden
5. Afdichtingmanchet
6. Huis
7. Segmenten
8. Beschermkap



DN		Drilling*
40/50	3 x M16 x 70mm	1, 2, 3, 4, 5, 8, 9, 10
50/65	3 x M16 x 70mm	1, 2, 3, 4, 5, 8, 9, 10
80	3 x M16 x 70mm	1, 2, 3, 4, 5, 8, 9, 10, 11
100	4 x M16 x 75mm	1, 2, 3, 4, 5, 6, 7, 8, 9, 11
100/125	4 x M16 x 75mm	1, 2, 3, 4, 5, 6, 7, 8, 9, 11
150	4 x M20 x 95mm	1, 2, 5, 9, 11
200	6 x M20 x 95mm	1, 2, 5, 8, 9, 11
225/250	6 x M24 x 95mm	1, 2, 5
250	6 x M24 x 105mm	1, 2, 5
300	8 x M24 x 105mm	1, 2, 5, 9, 11

Drilling*	
1: ISO 7005-2, EN 1092-2: 1997, DIN 2501 (universal drilling)	6: BS 10 Table F
2: ANSI B16.1 CL 125	7: BS 10 Table H
3: BS 10 Table A	8: DIN 1882
4: BS 10 Table D	9: AS 2129 Table D+E
5: BS 10 Table E	10: AUG-TAU
	11: AS 4087 Fig. B5

Artikelnr.	DN mm	Prod. PN	T mm	L mm	D mm	H3 mm	Gewicht Kg
633-071-00006#)	40	16	46-71	185	184	165	5,0
633-091-00006##)	65	16	65-91	185	205	185	6,0
633-106-00006	80	16	82-106	190	230	200	7,0
633-133-00006	100	16	104-133	190	250	229	8,0
633-161-00006###)	100	16	132-161	195	280	254	10
633-188-00006	150	16	159-188	195	310	285	11
633-257-00006	225	16	224-257	265	418	406	24
633-301-00006	250	16	266-301	265	465	406	27
633-356-0006	300	16	314-356	310	548	483	36

DN 40/50
DN 50/65
DN 100/125